

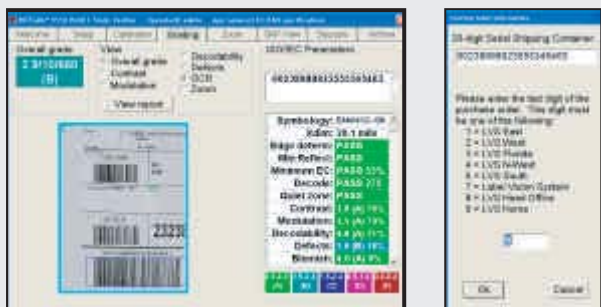
LVS 9550/9560システム

LVS 9550/9560システムは、簡単な操作でしかも業界唯一のクローズドループシステムであり、正確な検証を基に、貧弱な品質のSSCCバーコードを持ち込んだ業者に対し情報を差し戻すことができます。当システムは下図のような読取りヘッド「LVS 9550」と、それが接続されるコンピュータとビューステーション「LVS 9560」で構成されています。



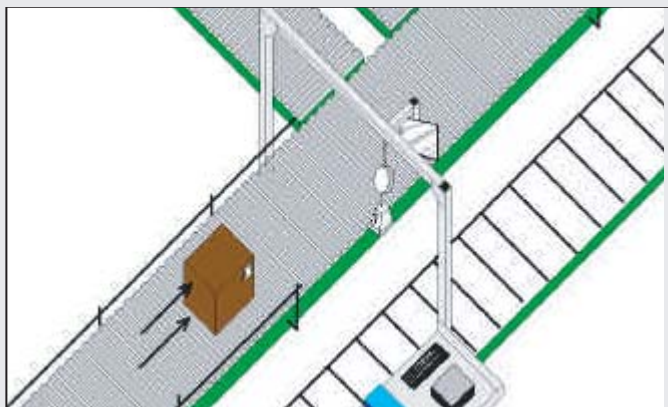
LVS 9550読取りヘッドは自動排除機構付きラインや、実際の読取りラインでない部分で使われます。6吋×4吋のSSCCラベルの上部に置き、ボタンを押すことによって高解像画像を取り込みます。LVS 9550はその画像を分析し、自動的にSSCCラベルを認識し、ISO 15416のグレード評価やOCR処理して、データ検索、照合を行ないます。

バーコードのグレード評価が受け入れレベルを下回っていた場合には新しいラベルを自動的にデフォルトプリンターで印刷して正しいものに刷新して、本来の配送ラインへ戻します。



大きなテキストサイズ、カラー分けしたグレード評価等オペレータの直感的アクセスに基づいたデザインとなっています。

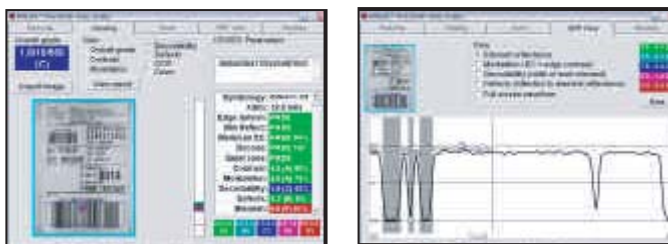
Continued..



検査受容レベルは、作業設定時にユーザー定義可能です。バーコードの品質が設定値より下回った場合には

- ・ 高解像画像データが、所定場所に格納されます。
- ・ グレード評価結果がユーザー定義の出力ファイルに付記され、後に返品用データとして再利用することが可能です。
- ・ ご要望に応じて、その他の出力信号制御をオプションで製作いたします。

LVS 9550/9560システム



LVS 9560は、撮像結果を分析データと一緒に表示させる機能です。ラベルの製造者に対して評価を下す際にはインターネットを介して双方同じ画面を見ながら、作業・話し合いすることが可能です。

LVS 9560は、ISO、GS1と、MIL 130M基準の構造分析のみならず、バーコードのグレード評価、欠点箇所の色分け表示が可能であるので、印刷工程に於ける諸問題を詳細に正確に追跡できます。これらの機能は、ラベル、パッケージ製造者への教育に用いることができます。

保証

LVSは仕様部材、当社作業を提供することによって、1年間は現状復帰の保障期間を設定しています。

LVSは朝9時から4時まで電話によるサポートも行なっています。

ハードウェア仕様

PC Intel P4 2.8Ghz
500 MB RAM
Windows XP Pro

ISO/IEC/ANSI 規格で検証

Edge Determination
Minimum Reflectance
Min Edge Contrast
Decode
Symbol Contrast
Modulation
Decodability
Defects (spots / voids)
Quiet Zone
Blemish
Validation of Human Readable

サポートしている構造規格

ISO 15415
ISO 15416
ISO 15426 (1 and 2)
General GS1 Application Specification (GENSPEC)
21 CFR PART 11 COMPLIANT

接続可能プリンター

Datamax I-Class Print Station
Intermec
Monarch/Paxar
Printronic
Sato
Symbol
Zebra

スキャン解像度

All codes are scanned every 0.10 mm (.004")

入出力

USB 2.0 port
10/100 Ethernet

カメラ

2.1メタピクセル モノクロカメラ

