

最新ニュース:

GS1準拠の認定製品は、コストダウンに繋がる機器です。

GS1規格認証済み

2005年1月にインテグラ9500は、GS1(以前のEAN/UCC ISO規格)での認証、グレード評価システムとして初めて認可証明書を取得しました。

GS1, Inc. (GS1R) - (国際的ビジネス環境を促進する組織の中でリーダーの位置にある組織) は、Label Vision Systems, Inc. とその製品であるインテグラ9500 (INTEGRA 9500) バーコード検証ワークステーションをGS1規格準拠している企業であり、システムであると認定したと公表しました。

インテグラ9500とは、

バーコード検証するための簡単な方法 : 当機は、極めて簡単な操作で、ほとんど全てのバーコード、2Dコードの品質を検証・分析するオールインワンタイプの装置です。ラベル等の検査対象を、検査プラットフォームに置くだけで、自動的にグレード評価します。当システムは、バーコード、2Dのシンボルコードの検査枠をオペレータが設定する必要はなく、インテグラ9500は自動的にコードタイプの認識、検査枠の自動修正を行ない、内蔵ディスプレイに自動的に表示します。

インテグラ9500の独自機能

インテグラ9500は、ISO (ANSI) の9つ全パラメーターと、プレミッシュ (マスターとの欠点マッチング) 検査、不透明検査、目視文字照合の追加パラメーターで、データ検証します。

より詳細にバーコード、2Dコード検査を行なうには、マウスを使って数回のクリック操作で済みます。バーコード、2Dコードの検査でエラーが発見されると、そのエラー場所をカラー表示で特定します。

問題解決方法を見つけるための、エラー分析も表示させることが可能です。オンラインヘルプを参照することにより、この分析内容を知ることにより役に立ちます。これら全てはビルトインディスプレイに表示されます。

高解像カメラ (1.3~2.0メガピクセル) にて高解像撮像したバーコード読取りが可能です。このカメラと当社ソフトウェアにより、バー長方向を0.05ミリ単位でバーコードの読取り・検査・分析を行ないます。



インテグラ9500の独自機能 (続き)

この検査精度はISO ANSI規格の10回スキャンでの平均値というレギュレーションを遥かに超えています。この機能により、縮小バーコードや、バー長さを切り詰めたバーコードでも正確に検査、検証、グレード評価が可能です。

1-D、PDF-417・データマトリックス・RSSコンポジットその他の2-Dを含んだ複数のコードでも、1回のスキャンで同時処理します。(オプション機能)

高い精度、反復性能、信頼性

正確性と反復性能は、バーコード検証では最優先項目です。インテグラ9500 (INTEGRA 9500) はその正確性と反復性能では、現在最も正確で、反復性能の高いシステムです。オペレータが検査対象のスキャニング作業に関わっておらず、当システムが自動的に行なうからです。グレード評価に影響する「ワンドタイプのスキャナーを持って、動かしたり」「ボタン操作」を行なう必要は全くありません。

インテグラ9500バーコード検証ステーションは、現在市場にある製品の中で最も信頼できるシステムです。当機は、動いて磨耗するパーツは全くなく、レーザーも使用していないためダイオードの焼付きもありません。インテグラ9500が採用しているライト (光源) は、コンピュータ制御・監視されており、NIST キャリブレーショントレーサビリティ規格に添って自動調整されています。

コンピュータシステム

INTEGRA® 9500 ソフトウェア
 OS : Windows XP Professional
 産業用筐体に格納
 Intel Celeron 2.4 Ghz
 512 MB RAM
 40 GB HDD
 CD Rom Drive
 Nema 4 sealed 104 key board
 SQL Compliant Database

モニター

12.1" LCD Monitor (built in)
 800 x 600 resolution
 12 VDC 3.75 A 45 W

カメラ

モノクロカメラ
 1.3メガピクセル ~ 2.1メガピクセル

照明 : 光源

CCFL light / N6
 Narrow band pass interference filter
 12 vdc @ 1.6 A

入/出力

USB 2.0 port (3)
 Serial Port
 VGA Port
 10/100 MB. Lan (Ethernet)

主電源

Internal fuse (5A)
 350 watt ATX Power Supply
 50/60 Hz 90 to 230 VAC
 UL Approved
 CE Approved

撮像サイズ

最小 : 2.5" x 2" (63mm x 50mm)
 最大 : 6.25" x 5" (126mm x 100mm)
 カメラとレンズの仕様によって異なります。

スキャン解像度

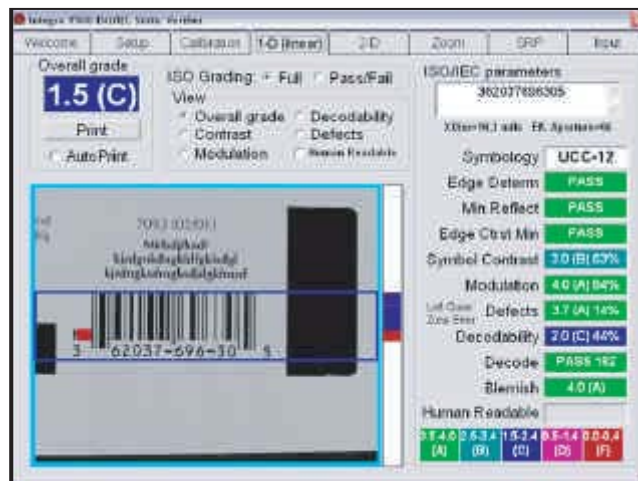
全てのバーコードを、0.05ミリ単位で、スキャン。



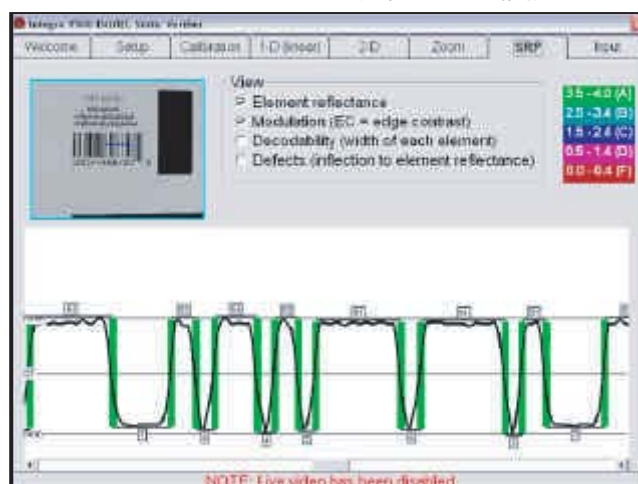
INTEGRA 9500 複数コード画面 (オプション機能)



INTEGRA 9500 通常操作画面



INTEGRA 9500 スキャン結果の反射率情報



保証

インテグラ9500は、使用メカパーツとその取替えには関しては2年保証です。ソフトウェアのアップグレードは登録されたユーザーであれば、随時無料で行なえます。

ISO/IEC/ANSI 規格の検証

Edge Determination
 Minimum Reflectance
 Min Edge Contrast
 Decode
 Symbol Contrast
 Modulation
 Decodability
 Defects (spots/voids)
 Quiet Zone Check
 Blemish
 Verification of Human Readable

サポートするコード体系

Code 39
 ITF (1 of 5)
 UCC/EAN-128
 Code 128
 Codabar
 UPC-A
 Code 93
 Pharmacoce
 MSI Plessey
 UPC-E
 DataMatrix (ECC-200)
 EAN-8
 EAN-13
 RSS-14
 RSS Stacked
 RSS Limited
 PDF 417
 MicroPDF 417
 Composite Code CC-A
 Composite Code CC-B
 Composite Code CC-C

サポートしている規格

仕様の同一性における規格
 ISO/IEC 15415:2000(E)
 ISO/IEC 15416:2000(E)
 ISO/IEC 15426-1:2000(E)
 ISO/IEC 15426-2:2004(E)

使用分野・目的に於ける規格

ISO/IEC
 GENERAL GS1 (GEN SPECS)

EAN/UCC から認証を受けたカテゴリー

EAN/UPC
 ITF-14
 UCC/EAN-128
 EAN/UPC & extended codes
 UCC/EAN with Supplementals
 RSS-14
 Data Matrix for Healthcare
 EAN/UPC with CC
 UCC/EAN-128 with CC
 RSS-14 with CC
 DataMatrix (ECC 200)