

最新ニュース：

GS1準拠の認定製品は、コストダウンに繋がる機器です。

GS1規格認証済み

インテグラ9500は、2005年1月にGS1（以前のEAN/UCC ISO規格）からバーコード認証、グレード評価を行なう検査システムとして、他社に先んじて初めて認可証明書を取得した検査装置です。

GS1, Inc. (GS1R) - (国際的ビジネス環境を促進する組織の中でリーダーの位置にある組織) は、**Label Vision Systems, Inc.** (レーベル ヴィジョン システムズ) と同社の製品であるインテグラ 9500バーコード検証ワークステーションを、GS1規格準拠している企業であり検査システムであると認定したと公表しました。

インテグラ9500とは、

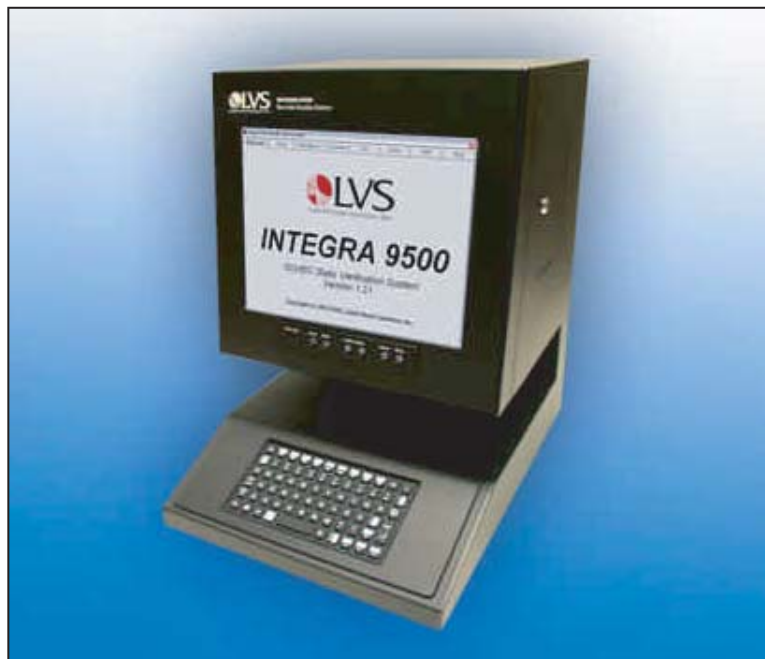
バーコードをグレード検証する最も簡単な方法：当インテグラ9500は、非常に簡単な操作で、殆ど全てのバーコード（1D）二次元（2D）コードを、検証（グレード評価）分析するオールインワンタイプの検査システムです。ラベル、シート等の検査対象を、プラットホームに置くだけで自動的にグレード評価します。

当システムは、バーコード、二次元シンボルコードの検査枠をオペレータが設定する必要はなくインテグラ9500は自動的にコードタイプの認識、検査枠の自動修正を行ない、内蔵ディスプレイに自動的に表示します。

インテグラ9500の独自機能

インテグラ9500は、ISO (ANSI) グレード評価の規格である9つパラメーターの全てとバーコードの欠点検出他の追加検査項目とブレミッシュ（マスターとの欠点マッチング）検査、OCR/OCV（目視文字照合）の検査パラメーターでデータ検証します。より詳細にバーコード2Dコード検査を行なう場合でも、マウスを数回のクリックするだけでの操作です。バーコード（1D）、2Dコード、OCR/OCV検査でエラーが発見されると、エラー発生場所は、判りやすくカラー表示されます。

問題点解決方法をチェックする為にエラー分析機能が搭載され画面表示されます。オンラインヘルプを参照することにより、この分析内容を知ることによって役立ちます。これら全ては、ビルトインディスプレイに表示されます。高解像カメラ（1.3~2.0メガピクセル）にて高解像撮像したバーコード読取りが可能です。このデジタルカメラ機構と当社独自ソフトウェアにより、バー長手方向を0.05ミリ単位でバーコードの読取り・検査・分析を行ないます。



インテグラ9500の独自機能（続き）

インテグラ9500の検査精度は、ISO ANSI規格である「10回スキャン」での平均値というレベルを遥かに超えています。この高分解能な検査機能により、縮小バーコードやバー長さを切り詰めたバーコードでも正確に検査、検証、グレード評価が可能です。RSSコードには小さいラベル・パッケージに採用される場合も多くので特にこの機能は有効に機能します。

1-D・PDF-417・データマトリックス・RSSコンポジットその他の2Dを含んだ複数のコードでも、1回のスキャンで同時処理します。（オプション機能）

高い精度、反復性能、信頼性

正確性と反復性能は、バーコード検証では最優先項目です。インテグラ9500は、その正確性と反復性能では、現在最も正確で、反復性能の高いシステムです。オペレータが検査対象のスキャニング作業に関わっておらず、当インテグラ9500が全て自動的に行なうからです。グレード評価に敏感に変化を与える「ワンドタイプのスキャナーを持って、動かしたり」、「ボタン操作」を行なう必要は全くありません。

インテグラ9500バーコード検証ステーションは、現在マーケットにある検証機器の中で最も信頼できるシステムです。当機は、動いて磨耗するパーツは全くなく、レーザーも使用していないためダイオードの焼付きもありません。インテグラ9500が採用しているライト（光源）はコンピュータ制御・監視されており、NISTキャリブレーショントレーサビリティ規格に添って、自動調整されています。

インテグラ9500 仕様書



コンピュータシステム

INTEGRA® 9500 ソフトウェア
 OS : Windows XP Professional
 工業規格の筐体に格納
 Intel Celeron 2.4 Ghz
 メインメモリー : 512 MB RAM
 40 GB ハードディスク
 CD ドライブ
 104キーボード : Nema 4 sealed
 SQL 準拠データベース機能搭載

モニター

12.1インチ ビルトインLCD
 800 x 600 resolution
 12 VDC 3.75 A 45 W

カメラ

モノクロカメラ
 1.3 / 2.1 メガピクセル 発注時選択

照明 : 光源

CCFL light / N6
 Narrow band pass interference filter
 12 vdc @ 1.6 A

入/出力

USB 2.0 port (3)
 Serial Port
 VGA Port
 10/100 MB. Lan (Ethernet)

主電源

Internal fuse (5A)
 350 watt ATX Power Supply
 50/60 Hz 90 to 230 VAC
 UL Approved
 CE Approved

撮像サイズ

最小 : 2.5" x 2" (63mm x 50mm)
 最大 : 6.25" x 5" (126mm x 100mm)
 カメラとレンズの仕様によって異なります。

スキャン解像度

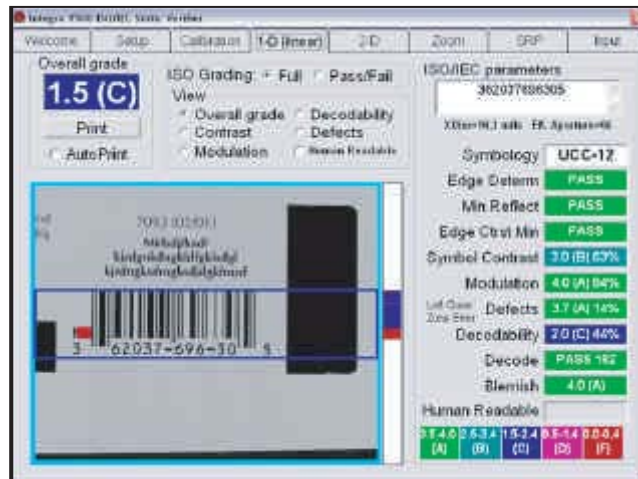
全てのバーコードをバーの長手方向に、0.05ミリピッチで全スキャン



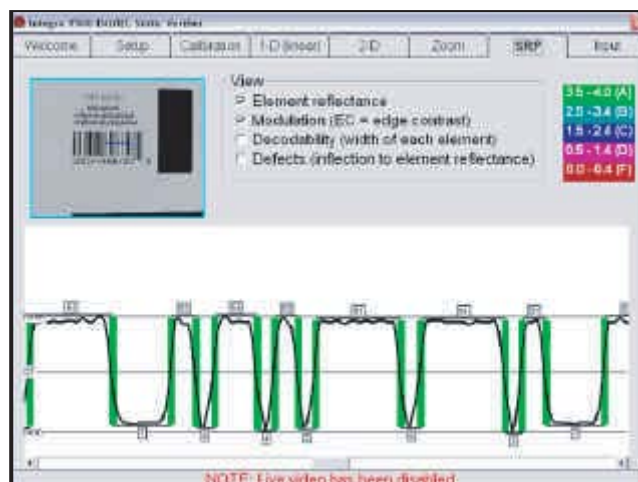
INTEGRA 9500 複数コード画面 (オプション機能)



INTEGRA 9500 通常操作画面



INTEGRA 9500 スキャン結果の反射率情報



Warranty

インテグラ9500は、使用メカニカルパーツとその取替えには関しては1年保証です。ソフトウェアのアップグレードは登録されたユーザーであれば、随時無料で行なえます。

ISO/IEC/ANSI 他の検証項目

Edge Determination
 Minimum Reflectance
 Min Edge Contrast
 Decode
 Symbol Contrast
 Modulation
 Decodability
 Defects (spots/voids)
 Quiet Zone Check
 Blemish
 Verification of Human Readable

サポートするコード体系

Code 39
 ITF (1 of 5)
 UCC/EAN-128
 Code 128
 Codabar
 UPC-A
 Code 93
 Pharmacoce
 MSI Plessey
 UPC-E
 DataMatrix (ECC-200)
 EAN-8
 EAN-13
 RSS-14
 RSS Stacked
 RSS Limited
 PDF 417
 MicroPDF 417
 Composite Code CC-A
 Composite Code CC-B
 Composite Code CC-C

サポートしている規格

基準になる規格
 ISO/IEC 15415:2000(E)
 ISO/IEC 15416:2000(E)
 ISO/IEC 15426-1:2000(E)
 ISO/IEC 15426-2:2004(E)

使用分野・目的に於ける規格

ISO/IEC
 GENERAL GS1 (GEN SPECS)

EAN/UCC から認証を受けたカテゴリー

EAN/UPC
 ITF-14
 UCC/EAN-128
 EAN/UPC & extended codes
 UCC/EAN with Supplementals
 RSS-14
 Data Matrix for Healthcare
 EAN/UPC with CC
 UCC/EAN-128 with CC
 RSS-14 with CC
 DataMatrix (ECC 200)